

# NASCENTES

Depois de uma longa tarde ensolarada jogando bola com seus amigos...



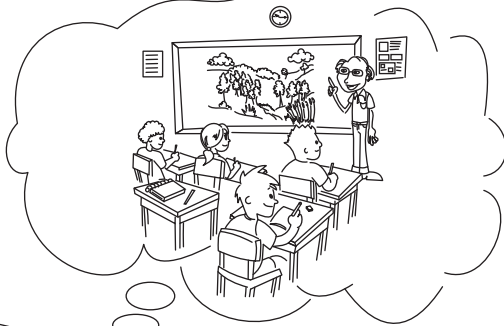
... Zezinho vai à geladeira de sua casa para tomar aquele copão de água gelada.



Ufa, estava morrendo de sede.



Isso me lembra das aulas sobre meio ambiente do professor Ernesto.

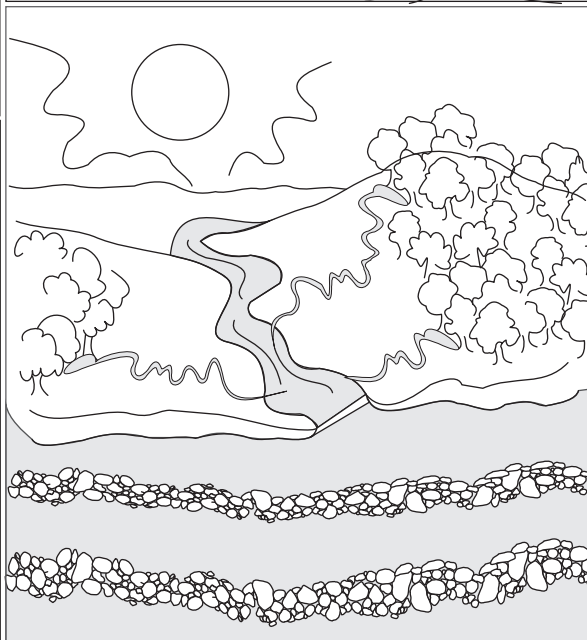


Ele disse que essa água vem da chuva e que os animais e plantas que vivem nas florestas lá do alto das montanhas são os primeiros a usá-la para matar sua sede.



Mas esses seres sabem que também precisamos dela, então só usam um pouco dessa água. Toda sobra infiltra pela terra das florestas.

Depois que a água mata a sede da terra e de todos os bichinhos que vivem nela, devagarzinho vai descendo por dentro da montanha até chegar nas nascentes.



Reparem que mesmo quando não chove, das nascentes preservadas ainda corre água. As nascentes precisam ser protegidas porque elas são fontes que abastecem nossos rios, principalmente nas épocas de seca.

Assim como as torneiras enchem nossos copos as nascentes são as torneiras que enchem nossos rios.



Precisamos cuidar dessas fontes de vida.



Vamos colorir!

Texto: Diego Noronha Assini

Desenho: Diógenes

Projeto Gráfico: Iuler Nogueira, Caue Moura

Realização: ONG Grupo Dispersores

Apoio:



[www.dispersores.org](http://www.dispersores.org)